

المؤشرات الأسبوعية
الأسبوع الممتد من 31 يناير إلى 6 فبراير 2019

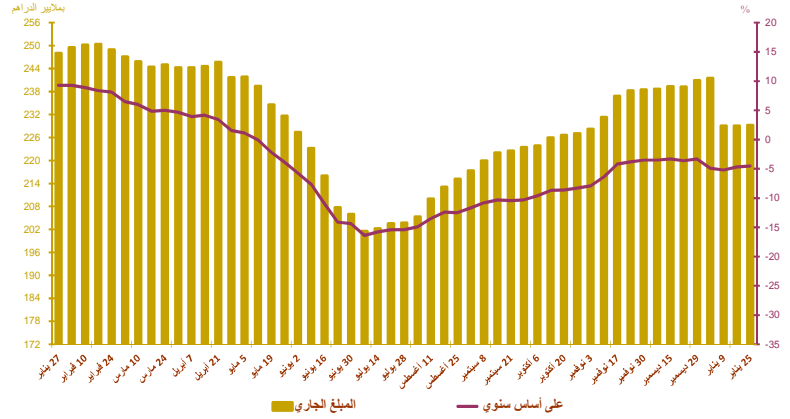
صافي الاحتياطيات الدولية

التطور بملايير الدراهم و بعدد أشهر الواردات من السلع والخدمات

Δ%				المبلغ الجاري في *
19/01/18	18/12/31	18/01/26	19/01/25	
0,1%	-0,7%	-4,5%	229,2	صافي الاحتياطيات الدولية

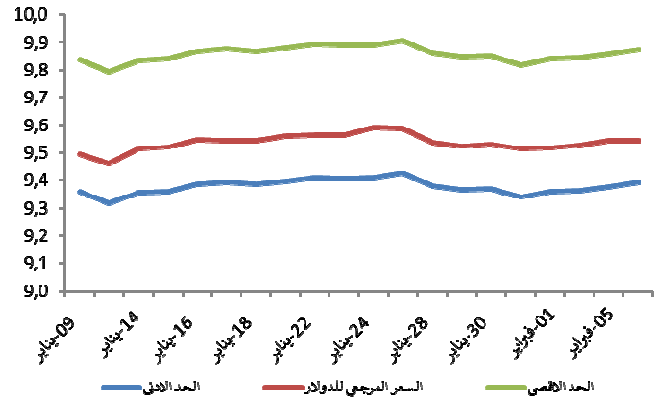
*بملايير الدراهم

صافي الاحتياطيات الدولية	دجنبر 2017	أكتوبر 2018	نونبر 2018	دجنبر 2018
صافي الاحتياطيات الدولية ممثلة بعدد أشهر واردات السلع والخدمات	5 أشهر و 25 يوم	5 أشهر	5 أشهر	5 أشهر 4 أيام



أسعار الصرف

19/02/06	19/02/05	19/02/04	19/02/01	19/01/31	19/01/30	
						السعر المرجعي
10,8690	10,8940	10,9090	10,9160	10,9250	10,8890	الأورو
9,5434	9,5438	9,5283	9,5192	9,5146	9,5312	الدولار الأمريكي
						عملية المزايدة
						طبيعة العملية
		-	-	-	-	العملة
		-	-	-	-	المبلغ*
		-	-	-	-	السعر المتوسط (\$ / درهم)

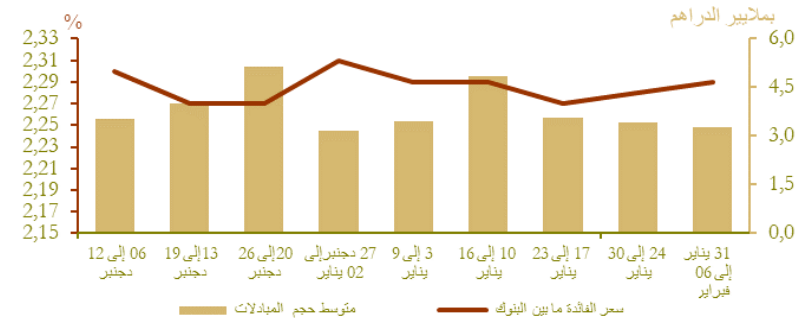


السوق القائمة ما بين البنوك

سعر الفائدة وحجم المبادلات

الأسبوع المبتدئ في 19/01/31 و المنتهي في 19/02/06	الأسبوع المبتدئ في 19/01/24 و المنتهي في 19/01/30	
2,29	2,28	سعر الفائدة ما بين البنوك
3 272,00	3 426,60	متوسط حجم المبادلات*

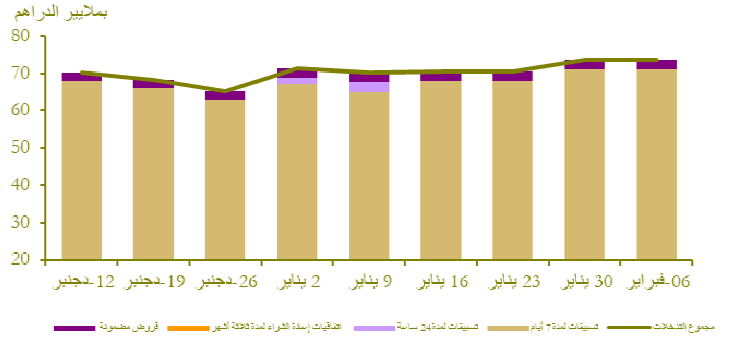
* بملايين الدراهم



السوق النقدية

تدخلات بنك المغرب*

الأسبوع المنتهي في 19/01/31 و المنتهي في 19/02/06 (*)	الأسبوع المنتهي في 24/19/01 و المنتهي في 01/30/19 (*)	
73 500	73 500	تدخلات بنك المغرب
73 500	73 500	تسهيلات بمبادرة من بنك المغرب
71 000	71 000	- تسهيلات لمدة 7 أيام
-	-	- عمليات سحب السيولة لمدة 7 أيام
-	-	- عمليات السوق المفتوحة
-	-	- مبادلات الصرف
-	-	- (3 أشهر) اتفاقيات إعادة الشراء -
2 500	2 500	قروض مضمونة -
-	-	تسهيلات بمبادرة من البنوك
-	-	- تسهيلات لمدة 24 ساعة
-	-	- تسهيلات الإيداع لمدة 24 ساعة



06/02/2019 لمدة 7 أيام بناء على طلب العروض * نتائج التسهيلات

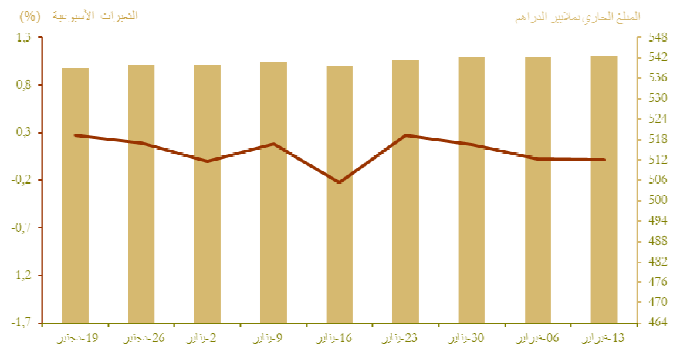
71 000	المبلغ المكتتب
	* بملايين الدراهم

سوق الأذونات بالمزايدة

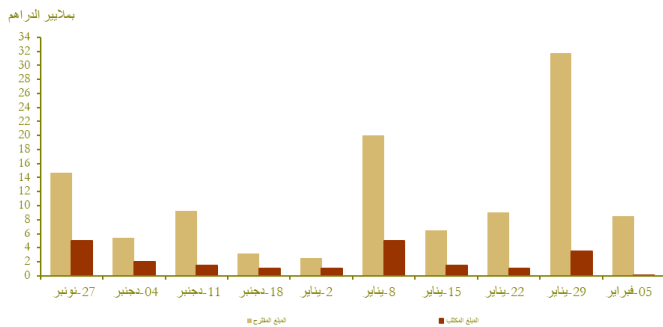
المبلغ الجاري لأذونات الخزينة

الأذونات بالمزايدة ليوم 05 فبراير		التسديدات* من 07 إلى 13 فبراير	الأجل	
سعر الفائدة	الاكتتابات*		سعر الفائدة	سعر الفائدة
				13 أسبوعا
				26 أسبوعا
2,42	100			52 أسبوعا
				سنتان
				5 سنوات
				10 سنوات
				15 سنة
				20 سنة
				30 سنة
	100			المجموع

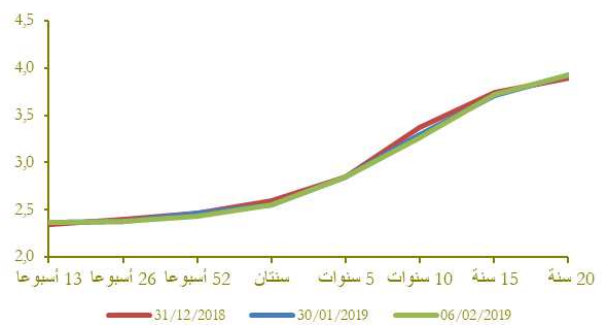
* بملايين الدراهم



نتائج عمليات المزايدة



منحنى أسعار الفائدة في السوق الثانوية

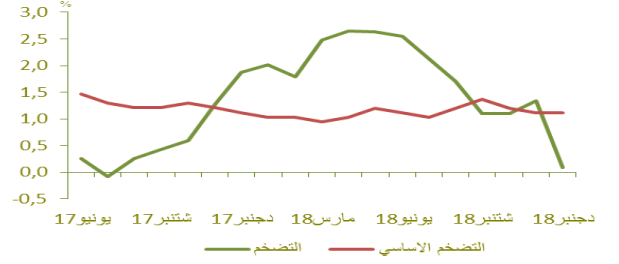


التضخم

تطور التضخم على أساس سنوي (%)

Δ (%)			
دجنبر 18 / دجنبر 17	نونبر 18 / نونبر 17	دجنبر 18 / نونبر 17	
0,1	1,3	-0,7	مؤشر أسعار الاستهلاك*
1,1	1,1	0,0	مؤشر التضخم الأساسي**

المصدر: (*) المندوبية السامية للتخطيط
(**) بنك المغرب



أسعار الفائدة

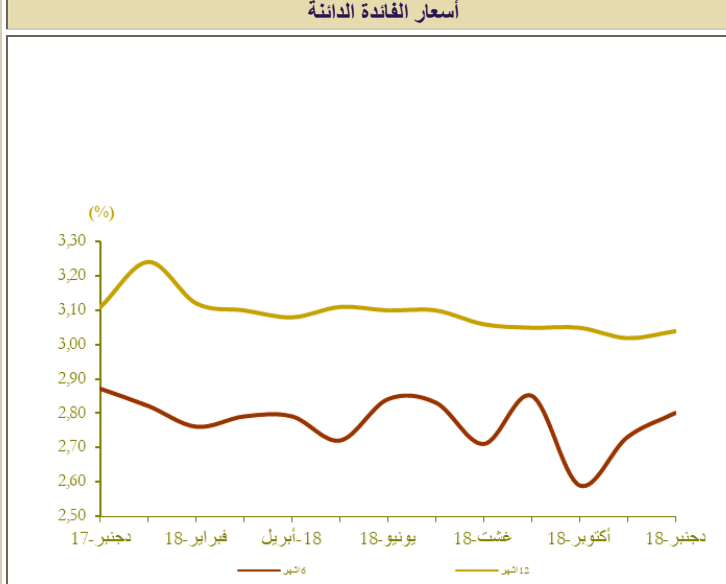
أسعار الفائدة الدائنة

النصف الأول من 2019	النصف الثاني من 2018	أسعار الفائدة الدائنة (%)
1,94	1,88	الحسابات على الدفاتر (سعر الفائدة الأذني)

دجنبر 18	نونبر 18	أكتوبر 18	أسعار الفائدة الدائنة (%)
2,80	2,73	2,59	ودائع ستة أشهر
3,04	3,02	3,05	ودائع اثنا عشر شهرا

فصل 4 - 18	فصل 3 - 18	فصل 2 - 18	أسعار الفائدة المدينة (%)
5,06	5,35	5,36	المجموع
5,68	5,79	6,09	قروض للأفراد
4,90	4,85	5,00	قروض الإسكان
6,45	6,32	6,57	قروض الاستهلاك
4,90	5,18	5,12	قروض الشركات
			حسب الهدف الاقتصادي
4,82	5,15	5,02	تسهيلات الخزينة
4,82	4,90	5,20	قروض التجهيز
6,14	5,85	5,98	قروض العقار
			حسب حجم الشركة
5,90	5,93	5,78	الشركات الصغيرة جدا والصغيرة والمتوسطة
4,57	4,67	4,72	الشركات كبيرة

المصدر: البيانات الواردة في البحث الفصلي الذي ينجزه بنك المغرب لدى النظام البنكي

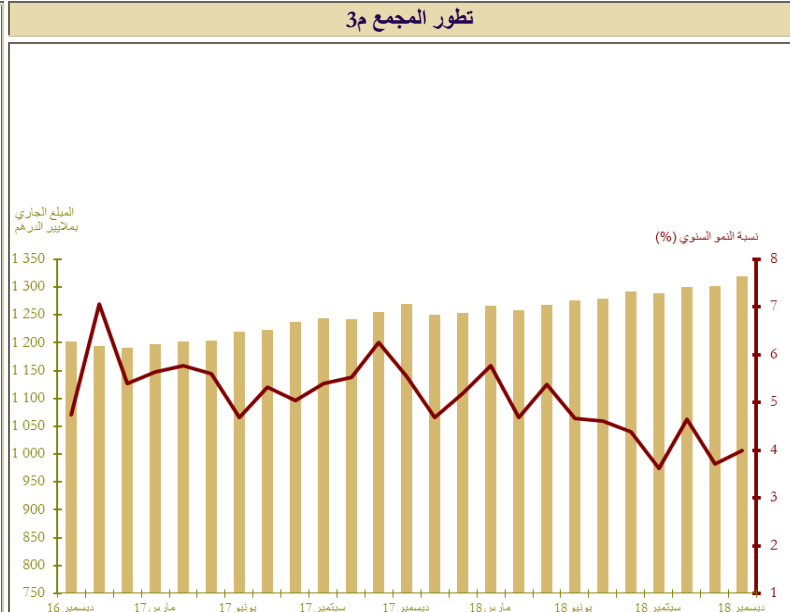


مجمعات النقد والتوظيفات السائلة

تطور المجموع 3م

Δ (%)		المبلغ الجاري* في نهاية دجنبر 2018	
دجنبر 18 / دجنبر 17	دجنبر 18 / نوفمبر 17		
6,7	0,6	233,6	العملة الائتمانية
5,6	3,7	625,0	العملة الكتابية
5,9	2,9	858,6	1م
3,5	0,1	159,2	التوظيفات تحت الطلب (1م-2م)
5,5	2,4	1017,8	2م
-0,8	-1,9	301,9	أصول نقدية أخرى (2م-3م)
4,0	1,4	1 319,7	3م (الكتلة النقدية)
7,2	0,0	688,3	مجموع التوظيفات السائلة
-4,1	3,4	230,9	صافي الاحتياطيات الدولية
-7,7	-17,6	25,5	صافي الأصول الأجنبية لمؤسسات الإيداع الأخرى
21,3	0,5	203,5	الديون الصافية على الحكومة المركزية
3,3	1,9	1022,1	القروض المقدمة للاقتصاد

*بملايير الدرهم

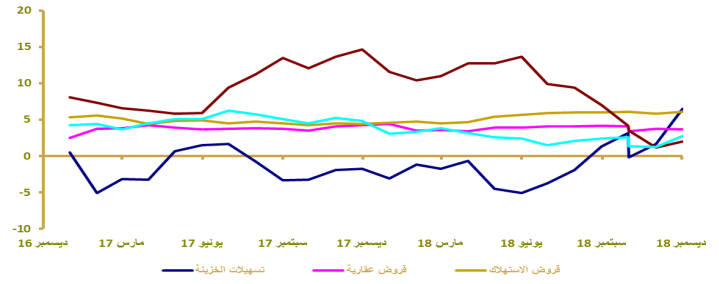


توزيع القرض البنكي حسب الغرض الاقتصادي

تطور القرض البنكي حسب الغرض الاقتصادي (على أساس سنوي بالنسبة المئوية)

Δ (%)		المبلغ الجاري* في نهاية دجنبر 2018	
18 دجنبر 17	18 دجنبر 18		
6,2	4,7	177,7	تسهيلات الخزينة
3,7	0,0	267,2	قرروض العقار
6,1	0,2	54,0	قرروض الاستهلاك
2,0	0,7	174,0	قرروض التجهيز
-0,5	11,7	132,3	ديون مختلفة على الزبناء
2,5	-1,3	65,2	ديون معلقة الأداء
3,2	2,6	870,5	القرض البنكي
3,1	0,7	744,4	القروض للقطاع الغير مالي

*بملايير الدراهم



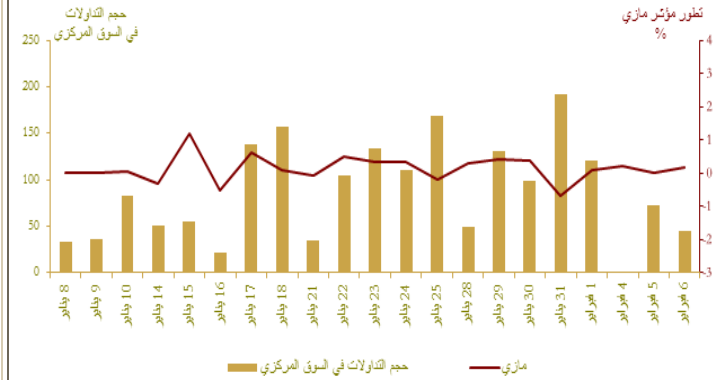
مؤشرات بورصة القيم

تطور مؤشر مازي وحجم التداولات

Δ (%)			الأسبوع المبتدئ في	الأسبوع المنتهي في	
2019/02/06	2019/02/06	2019/02/06	2019/01/31	2019/01/24	
2018/12/31	2019/01/04	2019/01/30	المنتهي في	المنتهي في	
2019/02/06	2019/02/06	2019/01/30	2019/02/06	2019/01/30	
0,35	2,54	-0,22	11 403,56	11 428,15	مؤشر مازي
-	-	-	110,68	205,17	الحجم المتوسط لتداولات الأسبوع
1,01	2,68	-0,33	588 014,18	589 934,06	الرسلة*

* بملايين الدراهم

المصدر: بورصة الدار البيضاء



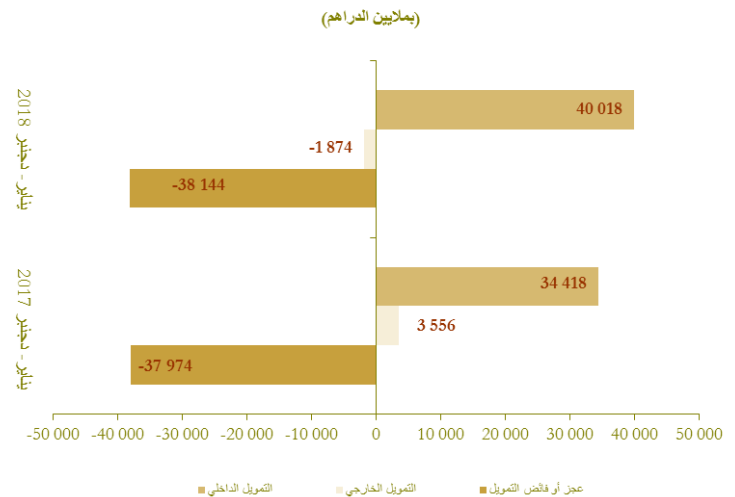
المالية العمومية

وضعية الخزينة*

Δ (%)	يناير - دجنبر 2018	يناير - دجنبر 2017	
1,8	259 788	255 135	المداخيل العادية**
4,2	234 890	225 522	منها الموارد الجبائية
2,4	304 730	297 693	النفقات الإجمالية
1,6	287 012	282 363	النفقات الإجمالية (دون احتساب المقاصة)
15,6	17 718	15 330	المقاصة
2,8	221 355	215 354	النفقات العادية (دون احتساب المقاصة)
1,0	105 993	104 901	الأجور
5,5	62 214	58 980	السلع والخدمات الأخرى
0,8	27 281	27 078	فوائد الدين
6,0	25 866	24 395	التحويلات للجماعات الترابية
	20 716	24 451	الرصيد العادي
-2,0	65 658	67 009	نفقات الاستثمار
	3 589	5 415	رصيد الحسابات الخاصة للخزينة
	-41 353	-37 143	فائض (+) أو عجز (-) الميزانية
	-14 072	-10 065	الرصيد الأولي***
	3 209	-831	تغير متأخرات الأداء
	-38 144	-37 974	عجز أو فائض التمويل
	-1 874	3 556	التمويل الخارجي
	40 018	34 418	التمويل الداخلي

* بملايين الدراهم
** مع احتساب الضريبة على القيمة المضافة للجماعات المحلية
*** يمثل رصيد الميزانية دون احتساب تكاليف فوائد الديون
المصدر: وزارة الاقتصاد والمالية.

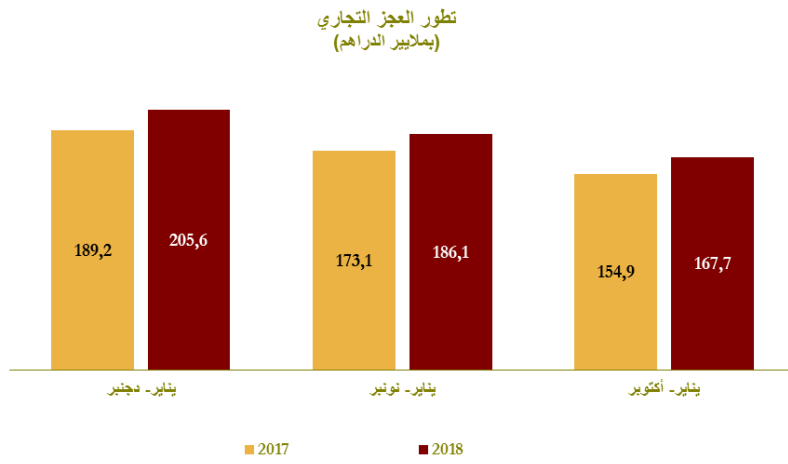
تمويل الخزينة*



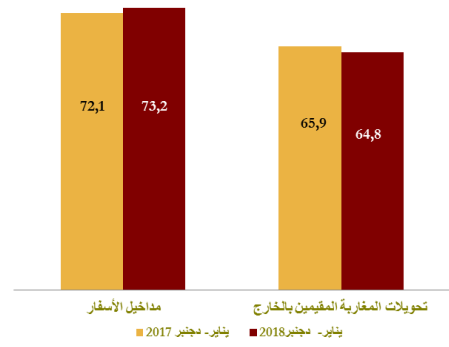
الحسابات الخارجية

Δ (%)	المبالغ (بملايين الدراهم)		
	يناير- دجنبر *2018	يناير- دجنبر 2017	
10,4	274 713	248 841	الصادرات الإجمالية
10,7	65 047	58 783	صادرات قطاع السيارات
17,0	51 747	44 210	صادرات الفوسفات ومشتقاته
9,6	480 321	438 080	الواردات الإجمالية
18,3	82 239	69 542	واردات المواد الطاقية
9,5	119 759	109 352	مواد التجهيز
7,9	108 137	100 259	السلع الاستهلاكية
8,6	205 608	189 239	العجز التجاري الإجمالي
	57,2	56,8	نسبة تغطية الصادرات للواردات (%)
1,5	73 196	72 127	مداخيل الأسفار
-1,7	64 758	65 898	تحويلات المغاربة المقيمين بالخارج
25,9	32 781	26 033	تدفقات الاستثمارات الأجنبية المباشرة الصافية

* أرقام مؤقتة.
المصدر: مكتب الصرف.



تطور مداخيل الأسفار وتحويلات المغاربة المقيمين بالخارج (بملايين الدراهم)



الحسابات الوطنية

تطور الناتج الداخلي الإجمالي على أساس سنوي

Δ (%)	بملايين الدراهم		
	ف-18 17-3	ف-17 17-3	
3,0	245,5	238,5	الناتج الداخلي الإجمالي بالأسعار الثابتة
3,8	31,5	30,4	القيمة المضافة للقطاع الفلاحي
3,0	179,9	174,7	القيمة المضافة للقطاع غير الفلاحي
4,3	276,0	264,5	الناتج الداخلي الإجمالي بالأسعار الجارية

المصدر: المندوبية السامية للتخطيط.

